



La géologie de la Corse

La Corse est une montagne au cœur de la Méditerranée...



DESCRIPTION

L'île de beauté est une véritable montagne dans la mer, qui, grâce aux événements tectoniques s'est détachée avec sa grande sœur la Sardaigne, de la partie sud du continent Européen.

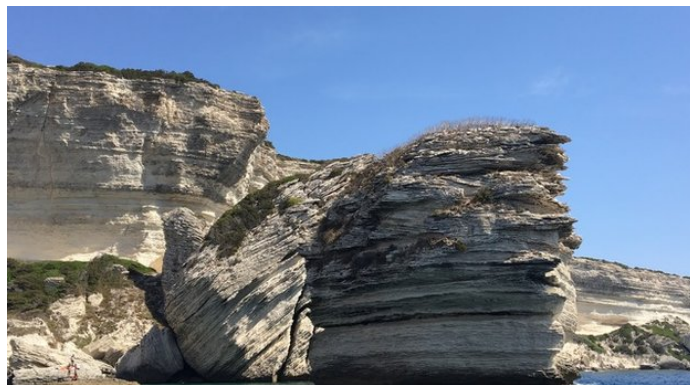
La Corse est constituée de deux grands domaines géologiques qui lui ont valu le

surnom de « L'Elysée de la géologie », avec la partie occidentale « cristalline » et la partie nord-est « schisteuse ».



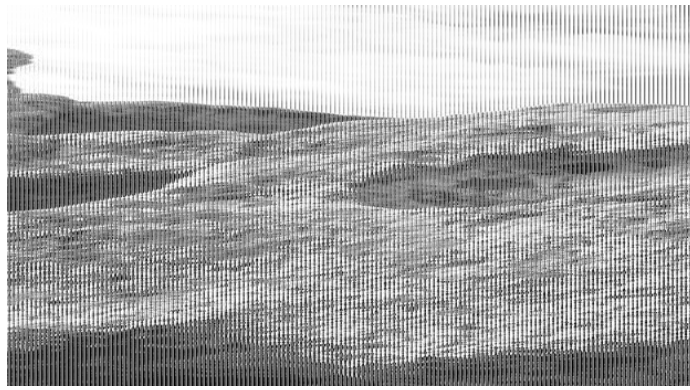
L'altitude moyenne de l'île est de 568 mètres la faisant ainsi la plus élevée de toutes les îles de Méditerranée occidentale. Le point culminant est le Massif du Cintu avec 2 706 mètres d'altitude.

L'île de beauté mesure 180 kilomètres de long du nord au sud et 82 kilomètres en largeur établissant ainsi une superficie totale de 8 680 kilomètres carré.



1000 kilomètres de côtes et plages paradisiaques contournent l'île de beauté, de quoi ravir les amateurs de « farniente » et eaux cristallines !

La Corse, entre mer et montagne, saura ravir les envies et attentes de tous les visiteurs qui aimeraient la découvrir.



- Environnement : Corsica

Nature

👍 Pourquoi c'est sympa !

- ✓ La nature sauvage
- ✓ Des paysages époustouflant

En poursuivant votre navigation sur ce site, vous acceptez l'utilisation de Cookies. [En savoir plus](#)

OK, J'ACCEPTÉ